

## 柏院



277-0853 千葉県柏市吉野沢2-3  
tel 04-7145-0002

診療時間 9:00-18:00 休診 日曜・祝日



<https://www.with-dc.com/>



## 新松戸院



270-0034 千葉県松戸市新松戸2-107 2F  
tel 047-345-0002

診療時間 9:00-18:00 休診 日曜・祝日



<https://www.with-dcs.com/>



Since 2013

新しい時代の  
衛生士になろう!



# WITH Dental Clinic

## RECRUIT GUIDE



## CONTENTS

医院理念・理事長メッセージ	03
医院の歩み・特徴	05
チーム医療	07
キャリアプラン	09
充実の教育体制	11
お姉さん制度	13
入社からの流れ・衛生士の日	15
アピールポイント・制服紹介	17
診療科目・インプラント	19
院内風景	21
医院設備	23
先輩インタビュー	25
よくある質問	27
募集要項・福利厚生	29

## 医院理念



## 技術・接遇の追及 患者様満足度日本一の歯科医院を創る

### 徹底した5つの取り組み

わかりやすい説明と十分なコミュニケーションを心がけます

痛くない治療を実施します

心からのおもてなしを実践します

徹底した衛生管理を怠りません

常に技術研磨に励みます

## Message 理事長メッセージ

この冊子を手にとっていただきありがとうございます。

ウィズ歯科クリニックは開院13年目を迎えました。開院以来、患者様が快適に通える歯科医院、スタッフが成長し気持ちよく働ける歯科医院を創るべく様々な取り組みを行ってきました。設備面では衛生管理を徹底し、最新の診療機器を取り揃えております。

教育には開院当時より力を入れており、マニュアルや動画、練習用模型、マネキン、書籍なども取り揃え、セミナー支援やお姉さん制度などフォロー体制が整っております。

さらにはスケールメリットを生かした医療法人による福利厚生充実、有給消化率100%と働きやすい環境となっております。もちろん一人一人のペースに合わせて、無理なく着実に成長していくことが出来る職場です。

共に技術と接遇を追求し、患者様満足度日本一の歯科医院を創り上げましょう。

小澤 勇介



理事長 小澤 勇介  
臨床研修指導 / 歯科医師

国際口腔インプラント学会認定医  
CIE口腔インプラント専門医  
日本口腔インプラント学会  
日本顎咬合学会認定医  
日本アンチエイジング歯科学会認定医  
インビザラインドクター  
スマイルツール認定医  
日本歯周病学会  
CAMBRA認定医  
スウェデンティスト認定医  
イエテボリ大学日本スクーリングディプロマ  
口腔感染症予防外来認定医  
JAOS第二種歯科感染管理者  
カリエスプロ・ペリオプロ・ソルプロプロ認定医  
インディアナ大学 歯学部 JIP-EP  
JIADS CLUB  
Er:YAGレーザー臨床研究会  
MID-G会員  
柏歯科医師会  
千葉県歯科医師会  
日本歯科医師会  
千葉県保険医協会  
ILSC即時荷重研究会  
社会福祉法人ラウレア会評議員

# 医院の歩み



## History WITH Dental Clinic

- 2013 July ○ ウィズ歯科クリニック開業
- 2013 september ○ ユニット5台に拡大
- 2015 January ○ 医療法人化 ユニット8台に拡大
- 2016 January ○ 増築 ユニット9台に拡大
- 2016 september ○ 医療法人社団オハナ会設立
- 2018 ○ 訪問診療開始
- 2019 March ○ 増築 ユニット12台・駐車場40台
- 2024 April ○ 従業員58名 増築拡大
- 2024 september ○ 新松戸駅前に分院オープン
- 2025 May ○ 事務棟完成

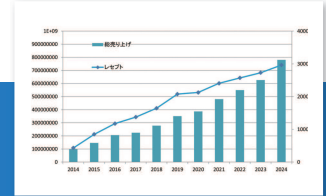


新松戸駅 徒歩10秒

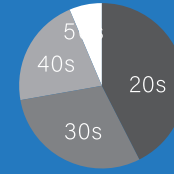
ウィズ歯科クリニック新松戸  
〒270-0034 千葉県松戸市新松戸2-107 2F  
<https://www.with-dcs.com/>

# 医院の特徴

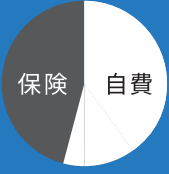
2024年の総売上 **8億円を突破**



20代 ..... 45 %  
30代 ..... 29 %  
40代 ..... 20 %  
50代 ..... 6 %



自費 ..... 55 %  
保険 ..... 45 %



2024年約 **800** 本

2024年約 **200** ケース

2024年約 **1000** 本

## 労働環境向上への取り組み



千葉県の歯科医院で初認定  
ホワイト企業認定プラチナ取得

“次世代に残すべき素晴らしい企業”を発見し、ホワイト企業認定によって取り組みを評価・表彰する企業のホワイト化を総合的に評価する国内唯一の認定制度



プロが選ぶ - Best 100 Dental Clinics For Workers -  
働きがいのあるクリニック 100

この度、DentalHappy社が選ぶ「働きがいのあるクリニック100選」に当院が選出されました。今後もスタッフが働きやすい環境づくりに努め、患者様により安心して通っていただける医院を目指してまいります。



歯科医師



歯科医師



歯科助手

受付



歯科助手



受付



歯科衛生士



クリーンスタッフ



保育士



歯科衛生士



保育士

歯科衛生士の年齢層は新卒～30代迄と幅広いため、同世代はもちろん、先輩・後輩の各ステージごとの様々な話を聞くことができます。

また各種部門連携を密にとりながら医院一丸となって日々診療を行っています！

# キャリアプラン



## 評価制度

当院ではやる気とスキルを基準とした「**評価制度**」を設けています。

頑張っている人を正当に評価するため、明確な基準を設けステップアップしていける体制を整えています！未来を見据えた目標設定を軸に、どんどん挑戦しキャリアアップしていける制度を整えており、スタッフが生き生きと働ける環境をつくっています。

## 評価指標

01

02

03

上記スキルにそった評価シートの項目をクリアできれば  
**昇格・昇給**に反映される形式となります。

### 1年目

#### 診療業務

学生生活で学んだことを現場で実践していきます。基礎知識と技術を身に付けます。

- ・患者対応
- ・一般診療補助
- ・歯周基本検査
- ・外科診療補助
- ・SC・TBI・モチベーション
- ・フッ素・シーラント
- ・軽度歯周病患者治療計画
- ・接遇・マナー
- ・新人セミナー
- ・勉強会

### 2年目

#### 診療業務

衛生士業務を通して、担当患者様がが増えていきます。ドクターと一緒に治療計画を立案したり、考える力を身に付けていきます。

- ・SRP
- ・ホワイトニング
- ・自費診療補助
- ・歯周外科診療補助
- ・中～重度歯周病患者治療計画
- ・患者コミュニケーション
- ・院外セミナー
- ・院内システムの改善提案

### 3年目

#### 診療業務

新しい知識や技術を得るためにセミナー等でスキルアップを目指します。後輩の教育を任せられ社会人としての成長も出来ます。

- ・難症例への対応
- ・インプラントオペ補助
- ・全顎的治療計画
- ・後輩教育
- ・プロジェクト参加

### 4年目

#### 診療業務・マネジメント

衛生士業務以外にチャレンジが出来ます。医院が円滑に回る様サポートしたり、経営携わることで更に成長できます。

- ・症例作成
- ・問題解決能力
- ・幹部ミーティング参加

産休育休  
制度あり

マネージャー

サブチーフ

Aクルー

Bクルー

Cクルー

トレーニー

マニュアル・カリキュラム

### 5年目

#### 診療業務・マネジメント

診察業務・マネジメント  
担当患者さんも増え、衛生士のスペシャリストとして、医院の中心になっていきます。様々な症例にも対応できるようになります。

- ・衛生士スペシャリスト
- ・学会参加
- ・スタッフマネジメント

産休育休  
制度あり

退職金  
制度あり

## POINT!!

定期的な個別面談の時間も設けられています。悩みや課題などを解決しながら進んでいくことができます。



# 充実の教育体制

## ベテラン衛生士による年間セミナー(月1開催)

教育の時間をしっかりと勤務時間内に確保!

衛生士学校で非常勤講師としても勤務しているベテラン衛生士との講習を勤務時間内に行っています。新人の衛生士もマンツーマンでより深い知識を習得することができます。



講師 **西村 絵莉子**  
 日本大学松戸歯学部附属歯科衛生  
 専門学校卒業  
 北原学院歯科衛生士学校  
 (非常勤講師)  
 歯科衛生士歴 18年



### 修了セミナー

歯周治療-歯周組織からメンテナンス・SPTまで  
 スケーリングルートプレーニングセミナー / シャープニングセミナー  
 唾液検査セミナー / 小児の口腔機能を考えようセミナー / ミント  
 セミナー SRPテクニカルミドル2日間コース / Oral Reconstruction  
 Symposium Japan ~エビテンスに基づくインプラント治療~  
 株式会社スマイルフォー・ユー / 歯科衛生士スキルアップセミナー

## POINT

より専門的で現場に必要な知識・技術の習得

項目	内容
1. 1年間の受講を終えて	1年間の受講を終えて
2. 1年目の衛生士向け年間セミナー予定表	1年目の衛生士向け年間セミナー予定表
3. 全17回	全17回

1年目の衛生士向け  
 年間セミナー予定表  
 全17回

### 1年間の受講を終えて

とても分かりやすく座学と実技を交えて教えてくださいます。学校の授業とは少し違ってより専門的な知識を身に付け、習得することができます。また、実際に現場に出て分からないこと等も親身をしっかりアドバイスくださるのでとても貴重な時間です!



## 1year カリキュラム

# Skill up!!

## 充実の教育ツール

職種ごとのマニュアルを用意し、衛生士業務や基本的な処置は勿論、ビジネスマナーや医院の規則も学ぶことができます。



Sb so easy buddy

### \* マニュアル完備(冊子・動画)

冊子マニュアルだけでなく動画のマニュアルもあるのでわかりやすく、いつでも予習復習が出来ます。



### \* 練習用模型・マネキン

マネキン実習を通して、より口腔内に近い状況で実習が行えます。



### \* 2000冊の書籍

数多くの本や雑誌、DVDは貸し出しも行ってます!



## 更なる学びの場

## 研修セミナーでスキルアップ!

### \* 外部講師を招いての院内セミナー

### \* 受講費用医院負担の外部セミナー受講



様々なセミナーを受講できる環境です。外部講師を招いて開催する院内セミナーのみならず、外部のセミナーも医院の費用全額負担で受講可能です。



### \* 院内ミーティング

3ヶ月に一度、院内または院外でミーティングを行います。様々な議題に沿って意見を出し合います。時にはスタッフ自身取り組み内容について発表を行います。



# お姉さん制度

ウィズ歯科クリニックには「**お姉さん制度**」があります!!

先輩衛生士が1人、お姉さんとしてサポートします。  
研修期間はもちろん、悩みや質問、相互実習を通して新卒衛生士さんの成長をしっかりとサポートします!

2~3歳上の先輩がマンツーマンで指導にあたります!



Check



相互実習を行い、スキルアップを目指します。患者様の目線に立ち、先輩の技術やノウハウを学びます。診療中に困った時も先輩衛生士が常時5名以上いるのですぐにフォローを求めることも出来ます。

勤務外の時間でも連携とコミュニケーションを大切にしています。難しいことやわからないこともすぐに相談できます。先輩たちのサポートを借りて自分の目標を達成できます!

## Q. 教育制度についてどう思いますか?

Pick Up!



小野

**お姉さん制度**があるので、覚えるのが早かったと思います

私も入社きっかけはお姉さん制度があったことで、私の中でウィズ歯科クリニックの推しポイントです  
**マンツーマン教育**はなかなかないシステムだと思うし、研修期間が終わってもシステムは続いていくので安心できるよね!



岡野

## Q. 人間関係について



人間関係はとても良くて、楽しいです!

そうだね〜。**世代の近い人が多く**、話しやすく人数も多いからね



スタッフだけじゃなくて、先生も気さくな方が多いので仲良くなれます

プライベートもみんなでライブに行ったり、食事や出かけることもあります。小野さんとも好きなアーティストが似ていたり、共通の話題が多くて、お昼休憩中にゲームしたりするよね(笑)



## Q. やりがいを感じる時は?



ウィズ歯科クリニックでは**担当制のメンテナンス**を行っていますが、患者様から「この先も小野さんと定期検診を受けていきたい」と希望してくださったときです。患者様からありがとうございますと感謝された時とてもやりがいを感じます

私も希望して下さることにやりがいを感じますし、患者様に歯石除去や歯磨き指導などを行った後、次に来院された時に口腔内に改善が見られ、**患者様が喜んでくれる**ときにやりがいを感じます



## Q. 今後の目標

引き続き患者様に喜んでもらえるように**丁寧な診療**を心がけます。患者様の笑顔が多く見えるようにスキルアップに励みます



現在自分で掲げている目標に向かって、挑戦し**スキルアップ**していきたいと思います!一人一人の患者様にあった指導ができるよう頑張ります

# Grow Up!!

## 入社からの流れ

### STEP4

1月 2月 3月

- 1月 ホワイトニング練習・スタッフで実践
- 2月 ホワイトニングデビュー
- 3月 SRPについて勉強・模型で練習

### STEP3

10月 11月 12月

- 10月 成人メインテナンスに慣れていく
- 11月 エアフローの練習
- 12月 エアフローの実践

### STEP2

7月 8月 9月

- 7月 成人メインテナンス練習・P検査練習
- 8月 シーラント練習・実践
- 9月 成人メインテナンスデビュー

### STEP1

4月 5月 6月

- 4月 ドクターのアシスト業務・治療の流れを学ぶ  
小児メインテナンス練習
- 5月 小児メインテナンスをお姉さんで行う
- 6月 小児メインテナンスデビュー

## 衛生士の日

### 新卒入社3年目山本の1日～

- 出勤 8:15 出勤  
自宅から医院へ出勤します。
- 診療 8:35 勤務開始  
8:55 朝礼  
患者様を迎える準備をします。  
9:00 診療スタート  
PMTCやTBI、メンテナンスや歯周治療、  
またDrの診療補助につきます。
- お昼休憩 12:00～14:00 お昼休憩  
当院はお昼休診をとっていない為スタッフは  
12時～14時の間に1時間休憩を取ります。
- 診療 13:00 午後の診療スタート  
午前と同じように診療をします。  
18:00 診療終了  
器具の片付け、締め作業を行います。  
18:15 終礼  
私服に着替え、帰宅をします。
- 帰宅 18:30 帰宅  
勤務後にはスタッフとカフェに行ったりする  
こともあります。

大まかな流れをご紹介します



# アピールポイント

## 推 し ポ イ ン ト

### 人間関係が良好

スタッフの数が多いので、いろいろな性格や幅広い年齢層の中から気の合う仲間がきっとみつかります！また、経験年数のバランスも良いので、ベテランの先輩に質問をしたり、同期や後輩と教えあったりしながら一緒に成長していくことができます！仕事とプライベートのメリハリがしっかりとついていることも魅力の一つです。

### 独自の評価制度！

頑張った人が頑張った分だけ評価される制度です。しっかりとした評価制度と、先輩との面談を交えながらステージをクリアしていけます。教育制度がしっかり整っているので、着実に仕事を覚えることができます。自分の知識や技術が広がっていく楽しさを存分に味わえることができる環境です！

### 長くキャリアを築ける！

当院ではキャリアプランがしっかりと確立されているため、長く働いていただくことが可能です。産休育休制度もあります。5年目以降は退職金制度も。大型歯科医院ならではの制度で、長期のキャリア形成が可能です！

### 各種マニュアル完備！

衛生士学校を卒業された衛生士さんでも、初めのうちは不安があったり、わからないことが数多くあるかと思います。当院では冊子、動画のマニュアル両方をご用意していますので、安心してスキルアップをすることが可能です！

### 幅広い症例が経験できる！

当院は専門医が在籍しており、様々な診療項目があります。予防歯科に加え、インプラントのオペアシスタントや大学病院レベルの外科治療、訪問歯科まで、幅広い分野の中で数多くの症例を経験することができます。教科書では深く学んでこなかった分野もゼロから学ぶことができます！

### 社会保険完備 その他充実の福利厚生！

社会保険完備です。セミナー費用全額負担、その他住宅手当もあります。マイカー勤務OK！電車通勤の方は近くの駅から自転車をお貸しします。柏駅、医院から徒歩10分圏内に社宅もあります。



# 制服紹介

Kashiwa × Shinmastudo



ホワイトベースに  
ブラウンのラインが  
入ったチュニック

スモークブルーの  
チュニック

**UNIFORM**  
毎日着るものだからキリッとカッコよく

スラっとした  
ブラックのパンツ

スラっとした  
ダークブルーのパンツ

歯科衛生士・歯科助手

美容院やエステのような感覚でリラックスしていただきたいという思いからエステで着用している制服を導入しています！



ネイビーを基調とした  
スカートタイプの制服

ネイビーを基調に  
ポイントはブルーのリボン

受付



# 診療科目

## Clinical subject

### 一般歯科

虫歯や歯周病の治療や入れ歯など一般診療を行っています。当院では、治療前、治療後の状態を大きなモニターを使い説明を徹底しております。専任コーディネーターがカウンセリングで患者様の不安や要望を伺います。

### 小児治療

小児歯科学講座在籍の歯科医師が在籍し、専門知識と治療技術を活かし治療を行っています。単に虫歯の治療を行うだけでなく歯磨き指導や定期健診、成長発育に合わせた虫歯予防、歯並びや咬み合わせ等、トータルケアを行っています。

### 口腔外科

水平埋伏歯等、難しいケースの親知らずの抜歯、小帯切除、歯根端切除等の小外科手術を行います。CTやオペ室など設備や機材も充実しているため、大学病院レベルでの施術を行っています。

### 矯正歯科

成人矯正・床矯正・部分矯正・インビザライン・スマイルトゥルー等、様々な矯正を扱い、全身に関わる健康面の改善なども考慮した治療を行っています。当院では、月4回矯正の専門医を招き、患者様の希望や要望に沿った治療を行っています。

### 訪問歯科

歯科医師・歯科衛生士・専任コーディネーターがオリジナル往診車にて施設や住宅での訪問診療を行っています。ケアマネジャーや施設の方と連携し、虫歯や歯周病の治療、予防の為に口腔ケア、入れ歯の作製や修理・調整まで幅広い治療を行います。

### 予防歯科

予防歯科に力を入れており、毎月1500名以上の患者様がメンテナンスに来院されています。当院では「担当衛生士制」を導入しています。患者様の口腔内のわずかな変化も把握できるため、より効果的な予防が可能となります。

### インプラント

年間800本のインプラント治療実績があります。CTやシミュレーションソフトを用いたガイドドサージェリーを導入し、術者、患者様の負担の軽減が可能になりました。抜歯即時インプラントやGBR、サイナスリフト、オールオンフォーなど高度な医療に携われます。

### 歯周外科・歯周形成外科

歯周基本治療の他にフラップ手術や再生療法まで幅広く行っております。歯周形成外科処置ではFGG(遊離歯肉移植術)やCTG(結合組織移植術)を行い、歯周組織の長期安定、審美改善を行っています。

# Implant

国際口腔インプラント学会認定医在籍

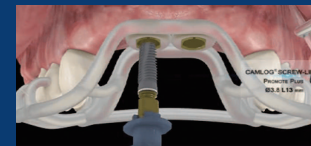
## 大学病院レベルの医療提供体制



患者様が一つの医院で治療を完結できるように、高度な医療を提供する環境を整えています。専門医も在籍しており、様々な症例に携わることができます。

## 当院のインプラント治療の特徴

施術が短い・精度が高い・痛みが少ない  
フラップレスインプラント



歯肉の切開や剥離をせずにインプラント埋入を行います。歯肉からの出血や腫れが少なく、歯肉の縫合や抜糸も不要です。また、サージカルガイドの活用で安定して高い精度で手術をできる環境を実現します。

4本のインプラントで片あご全てを支える  
オールオンフォーインプラント



「歯がボロボロ」「総入れ歯の方」「ほとんど歯がない方」4本のインプラントで12本すべての歯を取り戻す All-on-4(オールオンフォー) 治療期間が短く患者様の負担を軽減する新しいインプラント治療です。

### マウスピース矯正(インビザライン)

日本矯正歯科学会認定医在籍

当院では、マウスピース矯正にインビザラインを採用しています。マウスピース型のため、透明で目立たず取り外しが可能です。インビザラインは歯の状態をデータ化し、患者様に歯を動かすシミュレーションをお見せすることが可能です。



### 小児矯正

日本小児歯科学会専門医在籍

小児矯正は、あごの成長をコントロールしながらきれいな歯並びへと導く矯正歯科治療です。成長にあわせて進めることで、成人矯正での抜歯・手術リスクを大幅に減らせます。あごの成長期に噛み合わせのバランスを整え、健やかな発育へと繋げます。



# 院内風景

## 柏院 **Kashiwa**

### 受付・待合



受付は入口・待合室が見渡せる構造で、患者様一人一人を笑顔で気持ちよく迎え入れる体制を整えています。また自動精算機を導入しスムーズな会計処理を行えます。

### カウンセリングルーム

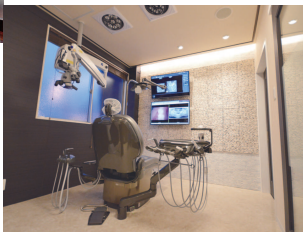


専門スタッフがモニターを使用し口腔状態をわかりやすく説明、患者様に合った治療方針をご提案しています。

### 診療室 全12台(半個室10・個室2) オペ室完備



患者様にリラックスして治療やメンテナンスを受けていただける様、各個室それぞれテーマに合わせて作られており、顕微鏡など最新の設備を導入したオペ室も設けています。



### キッズスペース



### ドクター・スタッフルーム



ドクター、スタッフそれぞれ専用の休憩室があり、着替えや昼休憩など落ち着いて行えます。鍵付きの個別ロッカーもあるので安心です。スタッフ用レストルームは男性用が一つ、女性用が二つあります。

## 新松戸院 **Shinmastudo**

### 受付・待合



### エントランス



### 完全個室



他の患者さまの視線を気にせず、リラックスして治療に集中できるよう、新松戸院の診療室はすべて個室となっています。また、専用の手術室も完備し、徹底した衛生管理下で安全で精度の高い治療を行います。

### キッズルーム



12畳の大型キッズスペースは現役保育士監修のもと、大手玩具メーカーアネビー社がプロデュース。幼少期のトラウマが歯科治療への恐怖につながらないよう、お子さまがワクワクできる環境づくりに取り組んでいます。



### 専用手術室



### 無料託児サービス

柏院、新松戸院ともに、保育士資格を持つスタッフによる無料託児サービスがあります。

# 医療設備

## CT

3次元の立体画像により、インプラント治療はもちろん、歯周病や根の治療、親知らずの抜歯の際にもこれまで以上に正確な診断と精密な治療ができるようになりました。



## インプラント器具



ドイツのカムログインプラントシステムを使用しています。幅広い症例に適したラインアップと充実した補綴システムで、より精密なインプラント治療が実現できます。

## インプランター



インプラント手術時に使用する機械です。デジタル化されたものを使用する為、患者様ごとの数値の管理も可能となっています。

## 無影灯

手術室に无影灯を設置し術野を確実に照らすことで患者様へより安全で安心な治療を提供します。

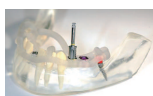


## ピエゾサージェリー

三次元超音波振動を利用する超音波骨切削器具で骨を低侵襲に切削する方法です。



## サージカルガイド



歯茎を切らずに無切開で行うフラップレスインプラントシステムを導入し、メスや縫合糸等は全く使用しないため、出血や痛み、施術時間を抑えられるなど、患者様の負担を大幅に軽減しています。

## 心電図モニター



静脈鎮静時に患者様の様子をモニターで確認する事ができます。

## マイクロスコープ/拡大鏡

患部を高倍率で見ることができ、肉眼では確認できない箇所まで正確に把握し、根の治療やインプラント、歯周外科手術まで幅広く役立ちます。



## iTero

最先端のiTero element5Dを採用。わずか3分程度で高精度にスキャンし精密な治療計画の立案が可能です。



## 口腔外バキューム

治療の際に飛び散る細かな粉塵を患者様やスタッフが吸い込んだり、空気中に飛び散らないよう口腔外バキュームにて吸引しています。



## ErYAGレーザー



歯周ポケットへの照射で殺菌、血行促進、歯肉のメラニン(黒ずみ)除去、歯肉除去、口内炎、歯石除去、インプラント周囲歯肉の整形、歯周外科処置時の不良肉芽除去、根面清掃、粘液嚢胞摘出術、小帯切除術、止血処置の治療に用います。

## NiTiファイル用モーター



複雑な根の形をしている場合の根の治療に用いるNiTiファイルで使用するハンドピースです。

## SMT

多項目・短時間唾液検査システムでオーダーメイドの予防が可能です。



## 電気メス

電気メスは外科手術で使用し、切開時の出血や周囲の組織へのダメージを最小限に抑え、麻酔をすれば痛みなく処置ができるメリットがあります。



## オーラルクロマ



口臭の主要成分VSC(揮発性硫黄化合物)3つの原因物質の測定ができます。



## カートリッジウォーマー

麻酔液を温める機械です。麻酔液が体内に入る際、麻酔液の温度が体温と近ければ痛みを感じづらくなります。

## 滅菌対策

衛生管理を徹底し、スタッフ全員が衛生管理への高い意識を持っています。全ての器具は滅菌消毒し、滅菌器にかけられないものは使い捨てです。

## 超音波洗浄機



治療用器具を洗浄し、その後さらにこの機械で超音波洗浄をかけてからオートクレーブにて滅菌します。

## オートクレーブ



治療に使用する器具を滅菌する機械。この機械で滅菌できない器具は全て使い捨てのものを使用します。

## ルブリナ



確実な注油・洗浄でタービン・ハンドピースのメンテナンスをする機械です。

## 殺菌灯



滅菌後の器具の保管は、滅菌パックあるいはこちらの殺菌灯にて行います。

## 衛生士がメンテナンスで使用する主な器具

効果的なプラーク除去が望めます。



# 先輩インタビュー Interview

芳賀 小春

2019年入社  
日本大学松戸歯学部付属 歯科衛生士専門学校

*Koharu Haga*



ウィズ歯科クリニックでは、マニュアルがあるので未経験でも安心して働くことができます。自分のペースでステップアップすることができるので目標も立てやすく、自分の成長をしっかりと感じることができます。ドクターや先輩方もとっても優しいので働きやすい職場です！



金杉 美希

2017年入社  
北原学院歯科衛生士専門学校

*Miki Kanasugi*

ウィズ歯科クリニックは自分が成長できる場所だと思います。スキルアップの為にセミナーにも参加させていただいており日々勉強しています。また、わからないことがあれば優しい先輩がいるので教えてもらいながら取り組みます。そして何よりスタッフ・ドクターの仲がとても良く笑顔が絶えません！衛生士は担当制で行うので衛生士としてとても働きやすい場所だと思います！ぜひ一緒に働きませんか？

西村 絵莉子

2015年入社  
日本大学松戸歯学部付属 歯科衛生士専門学校

*Eriko Nshimura*



ウィズ歯科クリニックは臨床経験の少ない衛生士でも安心して働けるシステムが作られています。技術や患者対応に不安がある方でも確実にスキルアップしながら仕事を覚えていく事ができる職場です。ぜひ一緒にウィズ歯科クリニックで働きましょう！



*Reina Okano*

岡野 鈴奈

2023年入社  
日本大学松戸歯学部付属 歯科衛生士専門学校

ウィズ歯科クリニックには、動画や紙マニュアルがあり、また、お姉さん制度と教育体制が充実しており、自身のスキルアップをしていける環境となっております。そして、年齢が近いので、質問もしやすい環境となっており、不安な事なく患者様と自信を持って接することが出来ます。また、スタッフ同士も仲が良く、プライベートでも楽しく過ごしております。

山本 麻里

2023年入社  
千葉県立保健医療大学

*Mari Yamamoto*

ウィズ歯科クリニックはスタッフの仲が良く雰囲気の穏やかな職場です。そして、教育体制が充実していることが最大の魅力です！私も最初は不安が大きかったですが、お姉さんとの練習や動画マニュアルがあることで不安や苦手を克服し、さらに自信に変えて患者様と接することができています。また、年間休日数も多くプライベートを充実させることができます！



小野 功深

2024年入社  
青森歯科医療専門学校

*Koumi Ono*

ウィズ歯科クリニックではいきなり臨床の場に立つことはなく、優しい先輩やスタッフの方々に技術やアドバイスなどをいただき、準備ができた段階でデビューできるので、安心して患者様に接することができます。スタッフの人数も多く、色々な先輩方からアドバイスを受けられることも魅力のひとつです！

二宮 千咲

2024年入社  
北原学院歯科衛生士専門学校

*Chisaki Ninomiya*

ウィズ歯科クリニックでは、充実した教育制度やお姉さん制度があるところが魅力の1つです！お姉さん制度では、必要な知識や技術を再確認できるため、明確な目標をたてることができます。新卒入社で不安を感じていたのですが、動画マニュアルでの復習もできるため、安心して学ぶことができました！また医院の雰囲気が良く、皆さん親しみやすい方が多いため、とても働きやすい環境です。



# よくある質問



**Q** 採用はどのような流れですすむの？

ご希望の方は医院見学にお越しいただき、1時間程度治療風景を見学していただき、その後先輩衛生士とのお話の時間を設けております。通常は、後日面接へと進んでいただきますがご希望であれば見学後、当日の面接も可能です。面接の際、詳しく仕事内容や待遇面などをお話させていただきます。見事面接をクリアされた方はその後体験入社へお越しいただき実際に1日の流れを体験していただきます！まずはお気軽に見学へお越しください！

**A**

**Q** 休日はしっかり取れる？

日・祝休み、隔週3日、年間休日は140日です。  
有給取得率も100%とリフレッシュの時間もしっかりと取ることができます。  
プライベートの時間も大切にしながら働いていただける環境です。  
※2023年有給取得実績 8月3連休、10月6連休、  
11月4連休、2連休、12月7連休

**A**

私も実際に取っています



**Q** 規模が大きいと忙しくて大変なイメージが…

当院は一日平均180名程の患者様がみえますが、衛生士さんのメンテナンス業務は担当制で約6~10名程見て頂きます。数多くの症例に立ち会うことができ、学びも大きくなります。サポート体制も整っていますのでご安心ください！

**A**



**Q** 人間関係や雰囲気について知りたいな

親切で明るいスタッフが多いです！  
仕事とプライベートとのメリハリがしっかりとできており、休憩中も皆で楽しく会話をしています！20代を中心としたスタッフが多く在籍しているので、気の合う仲間がきっと見つかります！

**A**

**Q** 臨床実習の経験がなくても大丈夫？

OK!

大丈夫です。充実したマニュアルやマンツーマンでの指導、模型や実際にスタッフを患者役と見立ててのトレーニングを行い、しっかりと実践練習を積んでから独り立ちをするので臨床実習の経験がない方も問題ございません。

**A**

**Q** 新社会人なのでマナーが不安…

大丈夫❤️

当院ではアシスタント業務や歯科衛生士業務のみならず、社会人のマナーや言葉遣いなどの社会人教育にも力を入れております。新卒入社の方もご安心ください！ウィズ歯科クリニック出身の歯科衛生士は他院でも評判が良いそうです！

**A**

**Q** 社宅制度について教えて！

社宅で通勤ラクラク

JR常磐線柏駅から徒歩15分の場所とJR常磐線南柏駅から徒歩6分程の場所に2か所社宅がございます。敷金・礼金等初期費用は全て法人負担。テレビ、冷蔵庫等の家電もそろっています。県外からの就職を考えている方も、初めて一人暮らしをする方にも手厚いサポートがありおすすめです。

**A**

# 募集要項



雇用形態	正社員
給与	<初任給・2026年>専門卒270,000円(基本給165,000円、諸手当105,000円) ※上記給与には固定残業代(60,000円/38時間)含む ※固定残業時間を超える時間外労働は追加で支給 目標達成で「大入り手当」や「報奨金」支給
試用期間	試用期間6か月(給与変動なし)
休日休暇	年間休日140日、年末年始6日 有給休暇(初年度10日、3年目12日、最大20日間) ●ゴールデンウィーク ●夏季休暇6日間～ ●年末年始休暇 6日間～ 有給休暇の消化率は100%で、自由に休暇を取れますので長期休暇もOKです。
勤務時間・休憩	【月～土】 9:00～18:00 休憩1時間 当院は『隔週休3日制』にしており、「平日1日・日」の週休2日と「平日2日・日」の週休3日の週があります。平日のお休みはシフト制にて決まります。
残業・有給取得	平均月間残業時間(前年度実績): 月2時間程度 平均有給取得日数(前年度実績): 12日 有給取得率100%
福利厚生	<ul style="list-style-type: none"> <li>●社会保険完備(健康保険,厚生年金,雇用保険,労災保険)</li> <li>●医賠償保険●交通費支給(上限1.5万円)●永年勤続手当あり(勤続5年以上)</li> <li>●車・バイク・自転車通勤OK!(駐車場完備)●自転車貸与(柏、南柏駅からの通勤用)</li> <li>●ボーナス年2回支給+決算賞与(業績による)2022・2024年決算賞与支給</li> <li>●産休育休制度(取得実績あり)●独自の産産補償金制度あり(規定あり)●健康診断あり</li> <li>●退職金制度(勤続5年以上)●学会費・講習会費全額負担 ●社宅●住宅手当(規定あり)</li> <li>●インフルエンザ予防接種補助●ホワイトニング割引●ルーペ代補助(規定あり)</li> </ul>
スキルアップ	教育カリキュラム・教育研修制度あり、社内研修制度、社外研修への参加補助、資格取得支援制度、復職支援 入社後は当院の仕事の流れを見ていただき、マニュアルを用いながら研修カリキュラムに沿って経験豊富な先輩スタッフがイチから丁寧に指導します。そのため経験が浅い方でも、プランクがあって不安がある方でもご安心ください。

## 見学・面接応募の流れ

見学は希望者のみで直接の応募も可能です。

**見学予約  
採用エントリー**

LINE応募



WEB応募



※ 見学予約は電話でも受け付けています TEL04-7145-0002

# 福利厚生 充実のバックアップ体制

-  **社宅あり**  
柏駅より徒歩10分の社宅完備! 現在4名入居中
-  **健康診断受診費補助**  
受診費補助 医院負担で年に1回健康診断が受けられます
-  **社割あり**  
人気の口腔ケアグッズやホワイトニングの割引があります
-  **資格取得支援**  
個人の目標達成に向け、医院でサポートします!
-  **講習受講費補助**  
スキルアップのための講習受講は医院負担です!
-  **各種イベントあり**  
イベントに関わる費用は医院負担です!
-  **書籍貸出し**  
自己研鑽には欠かせない書籍も貸し出しを行っています!
-  **決算賞与支給**  
業績により年2回、また決算に応じて決算賞与も支給されます!
-  **退職金制度あり**  
退職後も医院でサポート(勤続年数に応じます)
-  **産休・育休実績あり**  
スタッフが長期的に働くことのできる職場環境を目指しています!
-  **休暇取得年間140日**  
仕事とプライベートの両立、有給消化は100%です!!
-  **セミナー開催**  
院内や外部講師によるセミナーを受講できます!
-  **勤続年数表彰**  
勤続年数に応じて表彰と贈呈品があります!
-  **ネイル・カラーOK**  
規定内のネイル、頭髪はカラーリング10トーンまでOKです。



**会員制ホテル宿泊チケットプレゼント!**  
<https://baycourtclub.jp/yokohama/>



**Official Partner**

ウィズ歯科クリニックは柏レイソルを応援しています

---



SYSテニスクラブ・アカデミースポンサー

 Instagram



医院やスタッフの楽しい情報満載!

**見学当日**

**面接(1~2回実施)**

**持ち物** 筆記用具をご持参ください。

---

**服装** 楽な服装でお越しください。

**持ち物** 筆記用具と履歴書をご持参ください。

---

**服装** リクルートスーツでお越しください。